

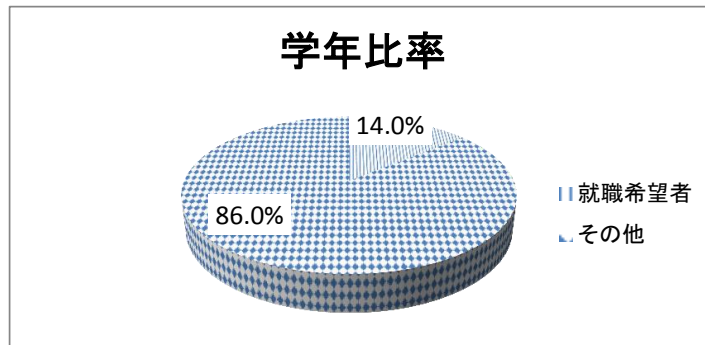
# 平成28年度 就職部 振り返り

学校斡旋希望者内定率100%達成

1. 内定状況 ○ 3月16日現在

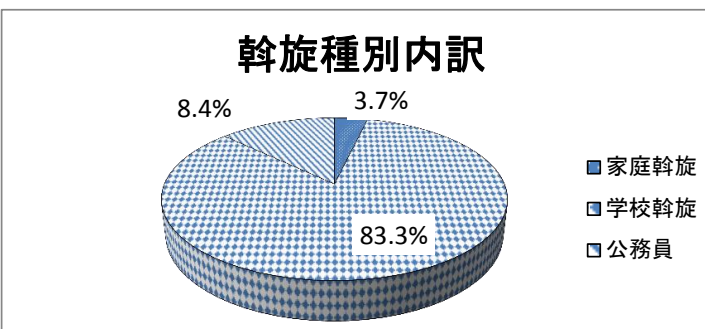
## 就職希望者数

	人数	比率
就職希望者	54	14.0%
その他	332	86.0%



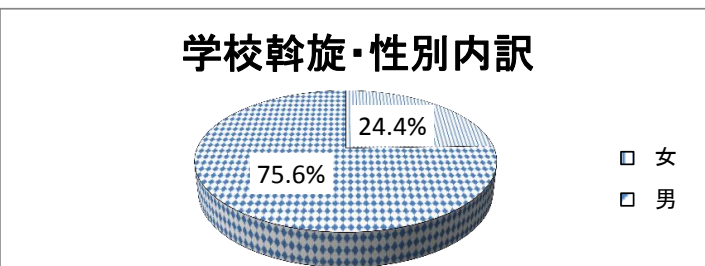
## 斡旋種別内訳

	人数	比率
家庭斡旋	2	3.7%
学校斡旋	45	83.3%
公務員	7	13.0%



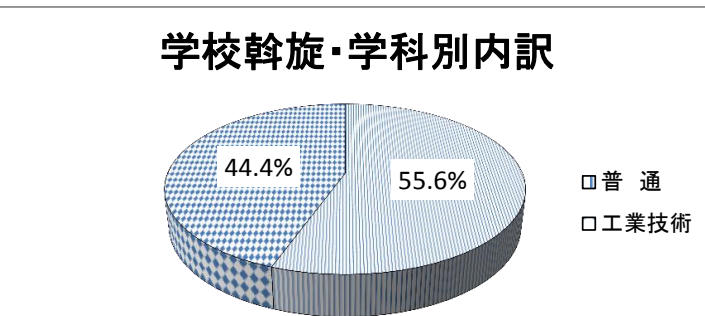
## 学校斡旋性別内訳

	人数	比率
女	11	24.4%
男	34	75.6%



## 学校斡旋学科別内訳

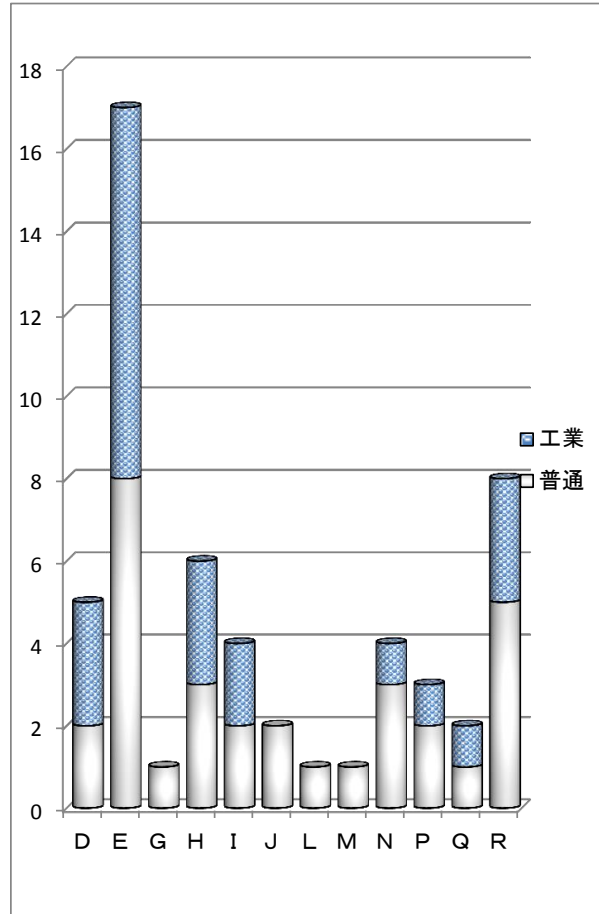
	人数	比率
普通	25	55.6%
工業技術	20	44.4%



## 2. 就職内定先状況

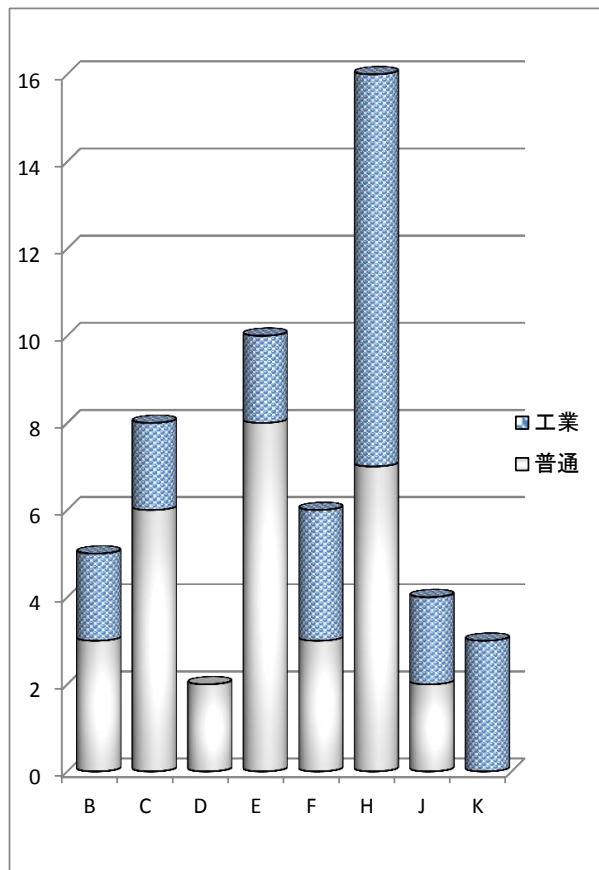
### A. 産業分類別内訳

分類	分類名	普通	工業
D	建設業	2	3
E	製造業	8	9
G	情報通信業	1	
H	運輸業, 郵便業	3	3
I	卸売業, 小売業	2	2
J	金融業, 保険業	2	
L	学術研究, 専門・技術サービス業	1	
M	宿泊業, 飲食サービス業	1	
N	生活関連サービス業, 娯楽業	3	1
P	医療, 福祉	2	1
Q	複合サービス事業	1	1
R	サービス業(他に分類されないもの)	5	3



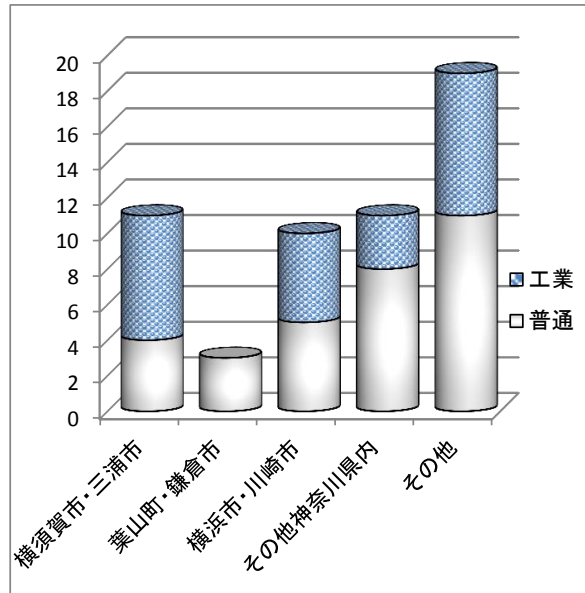
### B. 職業分類別内訳

分類	分類名	普通	工業
B	専門的・技術的職業	3	2
C	事務的職業	6	2
D	販売の職業	2	
E	サービスの職業	8	2
F	保安の職業	3	3
H	生産工程の職業	7	9
J	建設・採掘の職業	2	2
K	運搬・清掃・包装等の職業		3



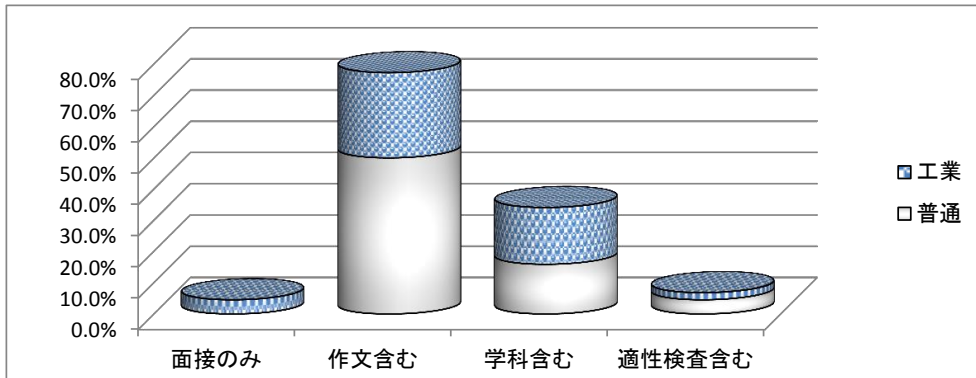
### 3. 勤務地別内訳

就業場所	普通	工業
横須賀市・三浦市	4	7
葉山町・鎌倉市	3	
横浜市・川崎市	5	5
その他神奈川県内	8	3
その他	11	8



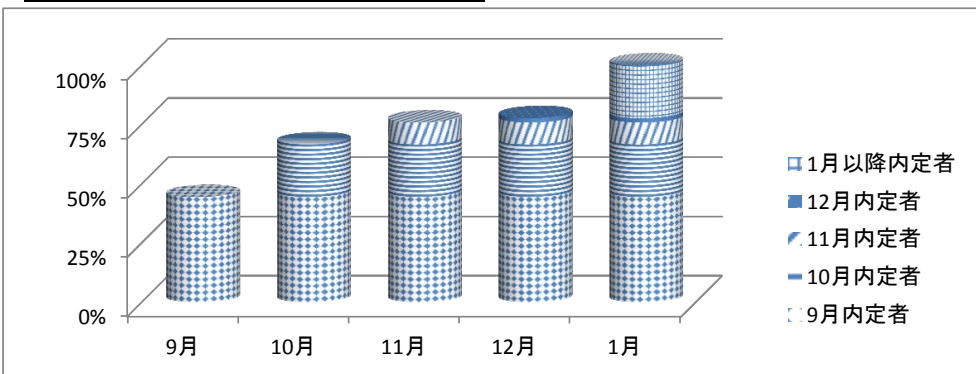
### 4. 試験内容別内訳 内定先企業 44社

試験分類	普通	工業
面接のみ		2
学科を含む	22	12
作文を含む	7	8
適性検査含む	2	1



### 5. 内定者数推移

月	9月	10月	11月	12月	1月以降
内定者数	24	12	5	1	12



6. 内定先一覧(順不同)

かながわ信用金庫  
株式会社ISスリッター  
KATO HICOM株式会社  
株式会社インターコマース  
株式会社カワデン  
株式会社キシマ  
コンピュータシステム株式会社  
株式会社サカイ引越センター  
ジャストビューティ株式会社  
ダイヤ工業株式会社  
株式会社ニチボウ  
株式会社メイワスカイサポート  
株式会社やまびこ  
社会福祉法人ユーアイ二十一  
株式会社横浜八景島  
株式会社岡村製作所  
株式会社鎌倉ハムクラウン商会  
株式会社京急ステーションサービス  
京浜急行電鉄株式会社  
株式会社源吉兆庵  
高梨販売株式会社  
株式会社崎陽軒  
住友重機械マリンエンジニアリング株式会社  
神奈川機器工業株式会社  
社会福祉法人神奈川県社会福祉事業団  
医療法人財団青山会  
株式会社総合車両製作所  
株式会社大神設備工業  
池内精工株式会社  
東海旅客鉄道株式会社  
株式会社東村工務店  
日本駐車場開発株式会社  
日本表面化学株式会社  
日本郵便株式会社  
株式会社美装  
豊島屋製菓株式会社  
株式会社葉山国際カンツリー倶楽部  
株式会社鈴木水産  
株式会社ユウケイ設備  
木村電機  
海上自衛隊  
航空自衛隊  
陸上自衛隊  
神奈川県警察